

# 店舗・施設でよく見る飛来虫



## ショウジョウバエ



体長：1～3 mm

いわゆるコバエ

- ・眼が赤い
- ・体色が茶色とコゲ茶の斑模様になっている
- ・匂いが強いもので誘引した果物類や酒、酢など匂いの強いものに誘引される。

### 生息場所

- (屋外) ゴミ置き場
- (屋内) 店舗全域、腐敗した食料がある場所

## チョウバエ



体長：1～3 mm

トイレでよく見るハート型のハエ

- ・体中に細かい毛が生えている
- ・翅脈が特徴的
- ・触覚が数珠状になっている

### 生息場所

- (屋外) 下水道マンホール  
グリストラップ(蓋・壁面)
- (屋内) 什器下の汚染水  
汚れた配管、グレーチング

## イエバエ



体長：～1 mm

人が暮らす多くの場所で最も目に付くハエの1つである。排泄物や腐った食物などを好み、多くの感染症を媒介する。

### 生息場所

- 外で発生し、店の明かりや臭い、熱に誘引され近づいてくるケースが大部分を占める。

## ユスリカ



体長：1～15 mm

空中で浮遊している虫(交尾のため)・胸部が3角形になる  
・胸部に頭がめり込むような形になっている  
・足が長い

### 生息場所

- (屋内) 近隣の汚れたドブ・河川・雨水樹
- ※あらゆる淡水域に棲んでいる

## クロバネキノコバエ



体長：1～3 mm

朝、窓ガラス下で死んでいる虫  
・翅脈に特徴あり  
・触角は円柱が連なる  
農作物などを食害する農業害虫

### 生息場所

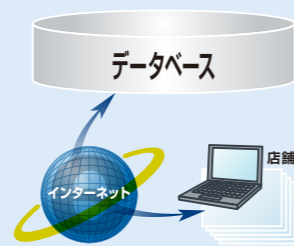
- (屋外) 植栽  
近隣含む全ての植物
- (屋内) 観賞用植物

## プロフェッショナルサービス

### ■ プロの駆除作業を賜ります

皆さまでは対応しきれない作業については、弊社専門チームが作業実施いたします。

(殺虫・清掃・配管洗浄・グリストラップ)



ISO 適合 ペストマネジメント



ISO 適合 害虫 e 報告サービス

## シーバイエス株式会社

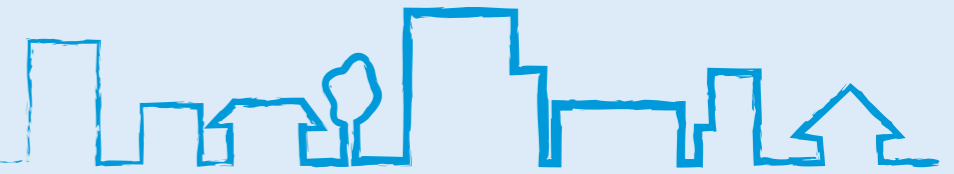
●本社 / 〒231-0023 横浜市中区山下町22番地(山下町SSKビル)  
お客様ご相談窓口 TEL.045-640-2280 FAX.045-640-2216

■お問い合わせ・ご用命は…

大切な場所には、きっと。



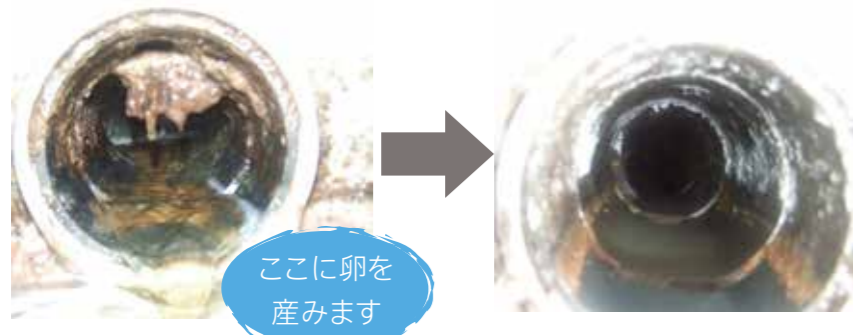
# 店舗・施設でできる飛来虫対策



## 対策1：清掃

発生の原因となる汚れやスカムを取り除く

＜ 某レストランの横配管の様子 ＞



蛇口にそのまま  
つなぐだけ

簡易配管清掃ツール  
ハイカンジェッター

業務用パイプクリーナー  
パイプクリアジェル  
を併用いただくと  
効果が増します!

高粘度



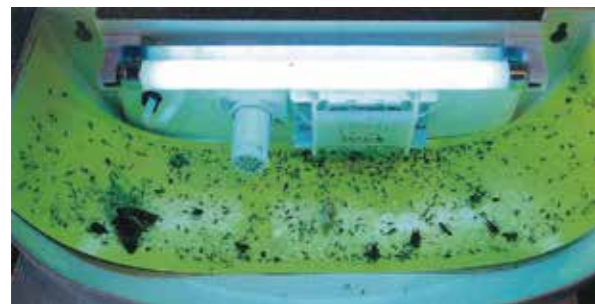
### 商品仕様

商品名	ハイカンジェッター5m ハイカンジェッター10m	品番	T90007 T90008	荷姿	5m/袋 10m/袋	耐圧ホース	外形：11mm/6mm 耐圧：0.6Mpa (6kg/cm <sup>2</sup> ) 材質：PVC樹脂・ポリエチレン系補強材	噴射ノズル	真ちゅう製 ノズル穴径 1.3mm×3個	取付カブラ	水道用 ワンタッチ カブラ
-----	-----------------------------	----	------------------	----	---------------	-------	--	-------	----------------------------	-------	---------------------

## 対策2：捕獲

浮遊している虫を捕獲

施設内で浮遊している害虫にエアゾールなどで対処することはなかなかできません。そのため虫の特性を利用し効果的に捕獲することで異物混入などへのリスクを大幅に軽減させます。



主に  
ショウジョウバエ、  
イエバエ、ユスリカに  
効果的です

紫外線で  
誘引

飛来昆虫捕虫機  
虫びた虫 (ムシピタチュー)

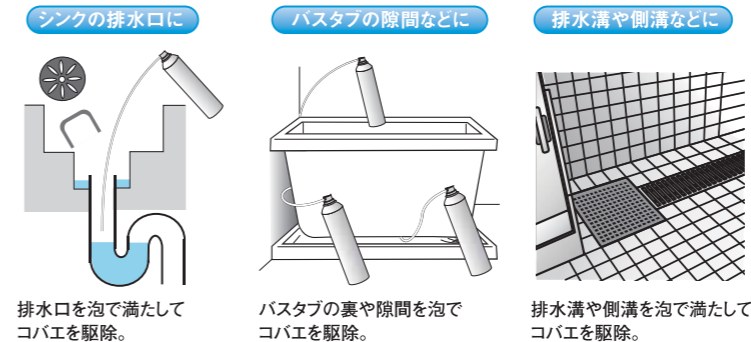
### 商品仕様

商品名	ムシピタチュー (50Hz用) ムシピタチュー (60Hz用) ムシピタチュー消耗品セット	品番	T93256P T93878P T93248	サイズ	382×320×380mm 420×135×5mm	内容	本体、蛍光粘着シート5枚 蛍光粘着シート5枚入×2袋 ブラックライト1本、グローランプ1ヶ
-----	---	----	------------------------------	-----	------------------------------	----	---

## 対策3：薬剤施工

店内発生の場合

ムース状のIGR剤 (成長抑制剤) となります。高密度の泡は長時間HITして、害虫が孵化できないようにし、駆除をいたします。配管などに使用した場合、泡が長時間滞留することで害虫が卵を生むことができなくなります。主成分は界面活性剤になりますので、若干の洗浄効果を持ち合わせる、まさに「飛来虫対策の救世主」です。



シンクの排水口に  
排水口を泡で満たして  
コバエを駆除。

バスタブの隙間などに  
バスタブの裏や隙間を泡で  
コバエを駆除。

排水溝や側溝などに  
排水溝や側溝を泡で満たして  
コバエを駆除。

主に  
チョウバエに  
有効です



コバエ用殺虫剤  
コバエキラー ムース

### 商品仕様

商品名	コバエキラー ムース	荷姿	400mL×6本	バーコード	ボトル：4536735183771 ケース：14536735183778
液性	アルカリ性	サイズ	スプレー：57×57×高さ235 (mm) ケース：210×140×高さ275 (mm)	付属品	チューブ×6本 拡散ノズル×6個
成分	ピレスロイド系殺虫剤、昆虫成長制御剤	商品コード	T37617		
適用害虫	コバエ類 (チョウバエ・ショウジョウバエ・ユスリカ・ハヤトバエ) トビムシなどの不快害虫				

## 店外からの侵入の場合

外で発生した虫は、紫外線やニオイ、温度、風の流れて簡単に施設内に侵入してきます。施設内への侵入リスクを軽減するためには「施設の近くに虫をよせつけない!」ことが極めて重要となります。



多くの飲食店  
コンビニでの  
実績あり

主にショウジョウバエ  
クロバネキノコバエ、  
ユスリカ、ハネアリに  
有効です

業務用ブロックマシン  
ウルトラペープPRO

### 商品仕様

商品名	ウルトラペーププロ	品番	T90223	サイズ	425×160×195mm	内容	本体、 ウルトラペーププロカートリッジ1箱
	ウルトラペーププロカートリッジ	品番	T90244	サイズ	175×158×197mm		カートリッジ1ヶ、電池 (単一) 4本