

暖かくなると



ショウジョウバエ



体長：1～3 mm

いわゆるコバエ

- ・眼が赤い
- ・体色が茶色とコゲ茶の斑模様になっている
- ・匂いが強いもので誘引した果物類や酒、酢など匂いの強いものに誘引される。

生息場所

- (屋外) ゴミ置き場
- (屋内) 店舗全域、腐敗した食料がある場所

チョウバエ



体長：1～3 mm

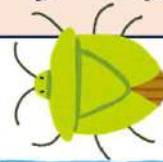
トイレでよく見るハート型のハエ

- ・体中に細かい毛が生えている
- ・翅脈が特徴的
- ・触覚が数珠状になっている

生息場所

- (屋外) 下水道マンホール
グリストラップ(蓋・壁面)
- (屋内) 什器下の汚染水
汚れた配管、グレーチング

今年もあいつがやってくる！？



イエバエ



体長：～1 mm

人が暮らす多くの場所で最も目に付くハエの1つである。排泄物や腐った食物などを好み、多くの感染症を媒介する。

生息場所

- 外で発生し、店の明かりや臭い、熱に誘引され近づいてくるケースが大部分を占める。

ユスリカ



体長：1～15 mm

空中で浮遊している虫
(交尾のため)・胸部が3角形になる
・胸部に頭がめり込むような形になっている
・足が長い

生息場所

- (屋内) 近隣の汚れたドブ・河川・雨水樹
- ※あらゆる淡水域に棲んでいる

クロバネキノコバエ



体長：1～3 mm

朝、窓ガラス下で死んでいる虫
・翅脈に特徴あり
・触角は円柱が連なる
農作物などを食害する農業害虫

生息場所

- (屋外) 植栽
- 近隣含む全ての植物
- (屋内) 観賞用植物

対策は早いほど効果的！
今シーズンの準備は
始めてますか？



➡ いいものがあります。

虫ピタ虫

→大粘着シートでよく取れます。
ブラックライトと粘着シートにより
補虫。
電撃タイプのような音はしません。



ハイカンジェッター

→水道に直接つなげて配管洗浄が
簡単にできます。特殊な噴出口に
より配管内の洗浄ができます。



コバエキラームース

→泡で側溝・配管に密着し効果
成長抑制剤で幼虫対策
コバエを根絶
飛来虫対策の救世主！



PGガード

→ガラス面、アクリル面に噴霧する
ことでガラス面に寄って来る害虫を
殺虫・忌避します。



お問い合わせ・ご用命は
有限会社ホウセイ

086
254-9677

担当

